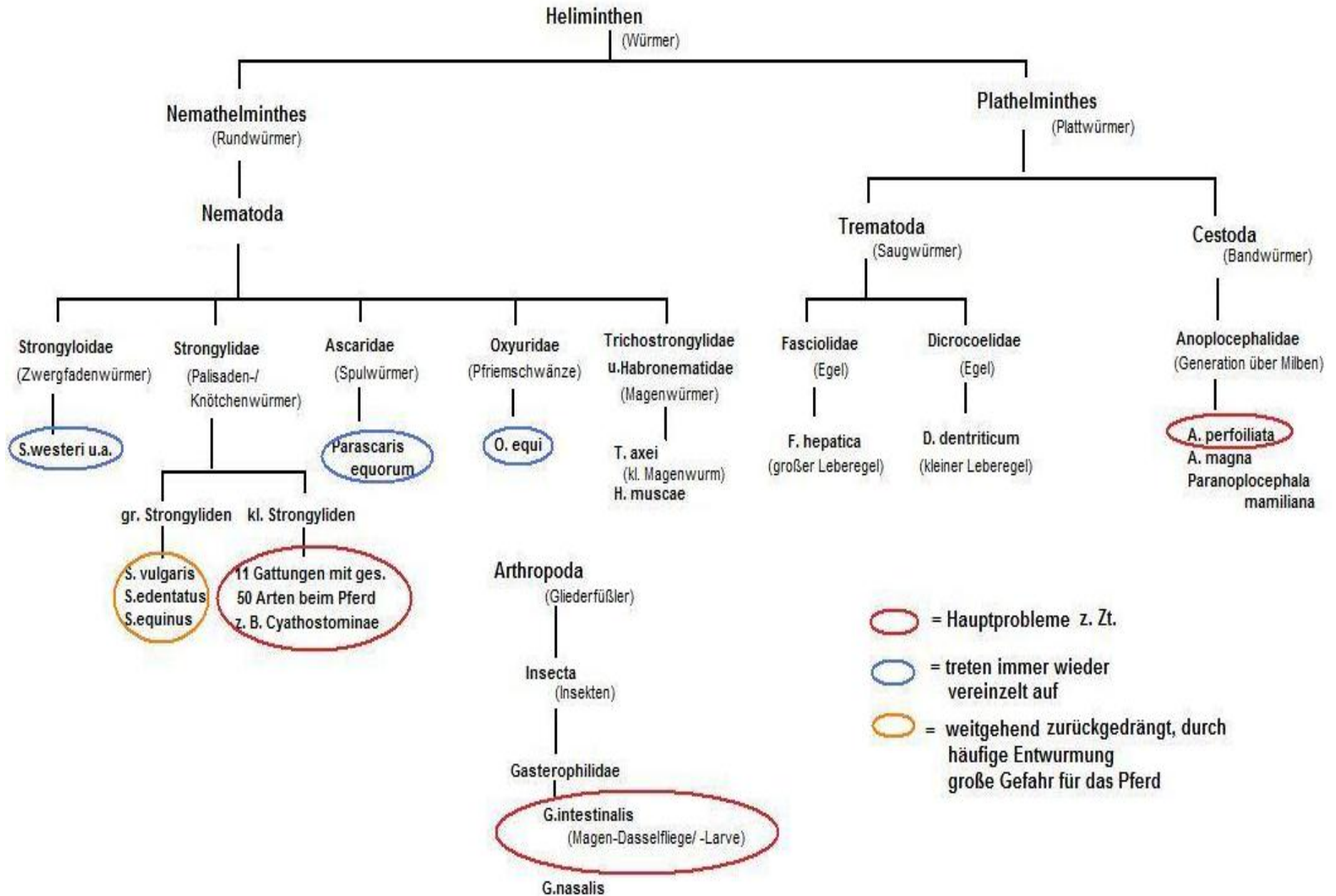
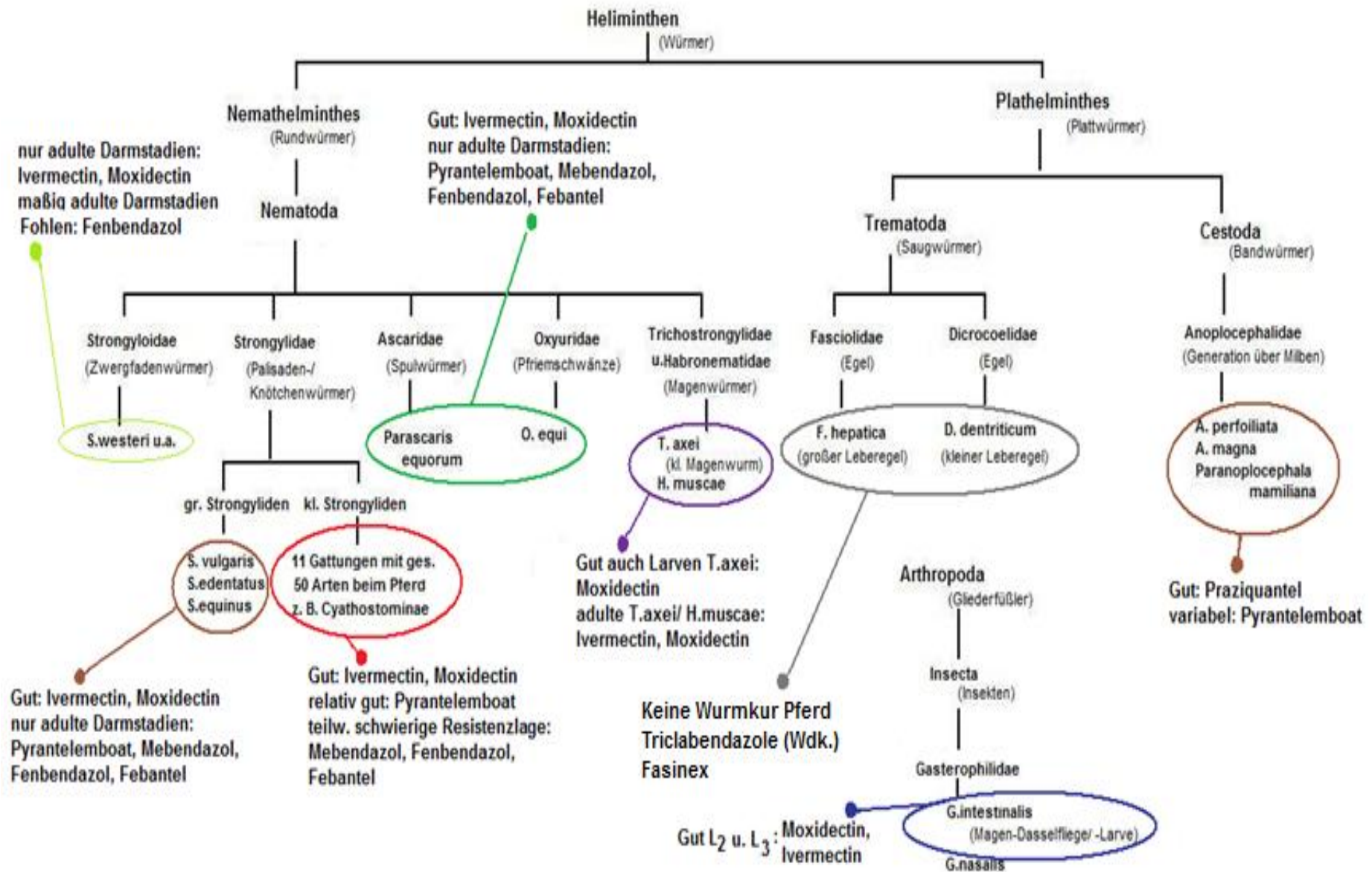


Häufigkeit Magen-Darm-Parasiten beim Pferd



- = Hauptprobleme z. Zt.
- = treten immer wieder vereinzelt auf
- = weitgehend zurückgedrängt, durch häufige Entwurmung große Gefahr für das Pferd

Wurmkuren: Resistenzlage



Berücksichtigung der Maßnahmen des ökologischen Landbaus – wenn möglich

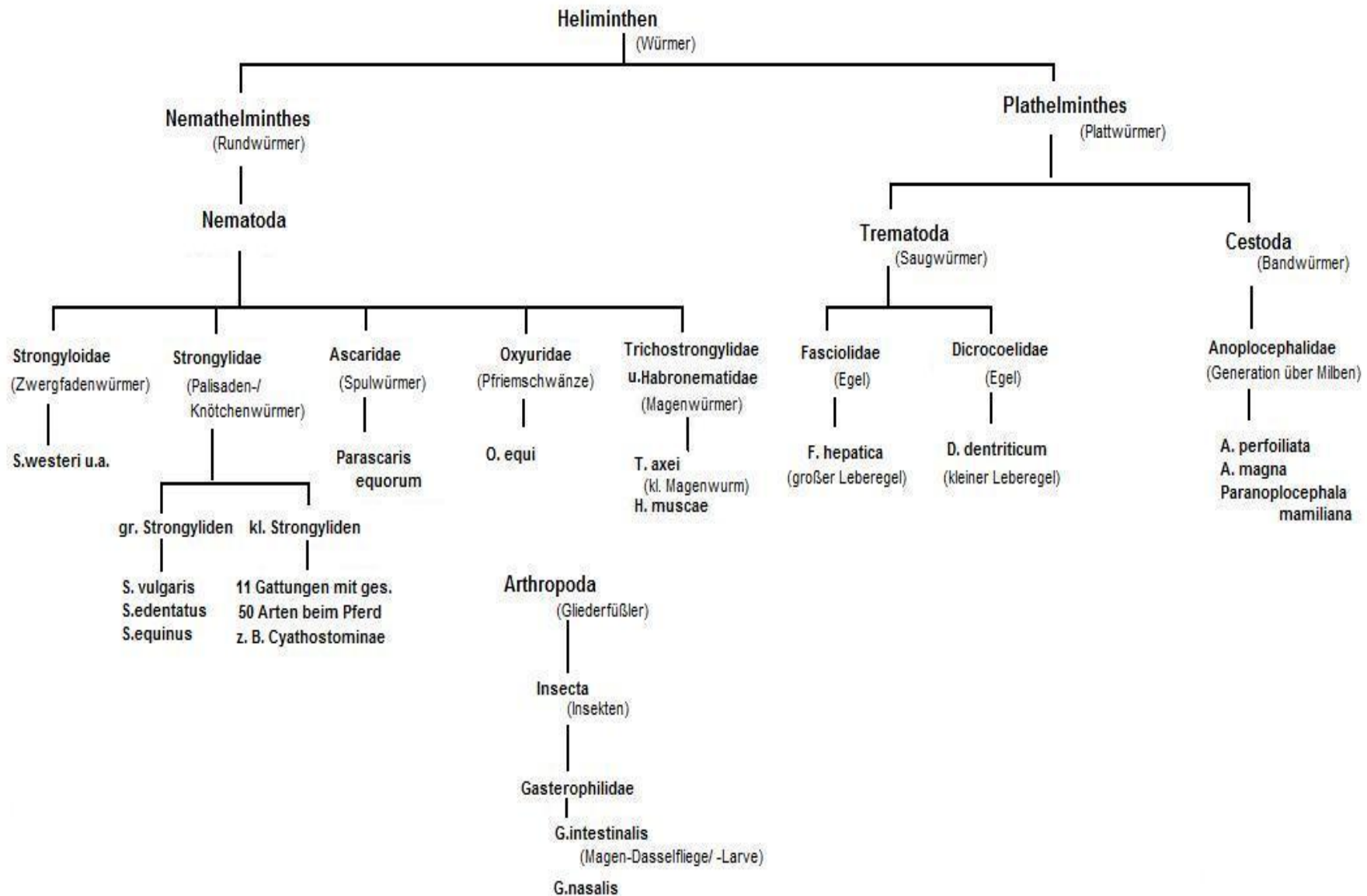
Die Weide und neue Pferde im Bestand sind die häufigsten Infektionsquellen

Folgende Maßnahmen können den Infektionsdruck erheblich reduzieren:

- regelmäßige Entwurmung aller Pferde vor Weideaustrieb im Stall/ Paddock
- neue Pferde vorher im Stall entwurmen, dann erst auf die Weide
- niedrige Besatzdichte (ideal 2 Pferde/ha), verh. dass das Gras bis zur Wurzel abgefressen wird und sich so alle Pferde mit den vorhandenen Larven infizieren
- kurze Weidenperioden, Abtrennung nicht wieder öffnen – Aussetzung der Beweidung vermindert Reinfektion bis Larven abgestorben
- Umtriebsweiden (regelmäßiger Koppelwechsel)
- Misch- oder Wechselbeweidung mit Rindern
- Zwischenmahd, Aus- Umtrieb auf Nachmahdflächen
- Taunasse, feuchte Wiesen, wenn möglich vermeiden
- Kalkstickstoff im Frühjahr
- bei kleiner Weidefläche abäppeln

- **Um Infektionen im Stall vorzubeugen:**
 - täglich Kot entfernen
 - Boxen trocken halten
 - Tiefstreu vermeiden
 - keine Bodenfütterung

Welche Magen-Darm-Parasiten beim Pferd?



Verfügbare, zugelassene Wirkstoffe gegen Magen-Darm-Parasiten beim Pferd

Benzimidazole

Fenbendazol, Febantel
Mebendazol

Pyrimidine

Pyrantel-Embonat

Macrolide/ Avermectine

Ivermectin, Moxidectin

Praziquantel

Verbleiben im Magen-Darmtrakt - Resorption nicht erwünscht

Werden resorbiert - werden anschl. vom Darm wieder aufgenommen

Formblatt Sommer

Bestandsuntersuchung

(Komb. Sedimentation/ Flotation)

oB = ohne Befund Bandwürmer

Gruppe:

Kotuntersuchung am:

Befund:

Mai/ Juni Sammelkotprobe Gruppe

Name Pferd Besitzer	Neuzugang am	Kotuntersuchung Befund/ Entwurmung	Entwurm t am	Abgang am
		<input type="radio"/> Ja <input type="radio"/> Nein, weil		
		<input type="radio"/> Ja <input type="radio"/> Nein, weil		
		<input type="radio"/> Ja <input type="radio"/> Nein, weil		
		<input type="radio"/> Ja <input type="radio"/> Nein, weil		
		<input type="radio"/> Ja <input type="radio"/> Nein, weil		

Formblatt Sommer Beispiel

Bestandsuntersuchung

(Komb. Sedimentation/ Flotation)

oB = ohne Befund Bandwürmer

Gruppe: 1 Kotuntersuchung am: 02.07.13

Befund: A. perfoliata

Mai/ Juni Sammelkotprobe Gruppe

Name Pferd Besitzer	Neuzugang am	Kotuntersuchung Befund/ Entwurmung	Entwurm t am	Abgang am
Flicka Meyer, Iris		<input checked="" type="checkbox"/> Ja <input type="checkbox"/> Nein, weil	06.07.13	
Hyronimo Heinz, Lara		<input checked="" type="checkbox"/> Ja <input type="checkbox"/> Nein, weil	06.07.13	
Sascha Peters, Katja		<input checked="" type="checkbox"/> Ja <input type="checkbox"/> Nein, weil	06.07.13	
Lisa Bauer, Peter		<input type="checkbox"/> Ja <input checked="" type="checkbox"/> Nein, weil Bronchitis, wird nachgeholt	15.08.13	
Lurch Bauer, Christian	03.05.13	06.05.13 o.b.B	06.07.13	

Formblatt Herbst

Bestandsuntersuchung Einzeltier

Komb. Sedimentation/ Flotation

o.b.B. = ohne besonderen Befund

Herbst/ ggf. Nachuntersuchung Frühjahr

Name Pferd Besitzer	Neuzugang am	Kotuntersuchung am	Befund	Entwurm t mit	Entwurm t am	Abgang am

Beispiel Formblatt Herbst

Bestandsuntersuchung Einzeltier

Komb. Sedimentation/ Flotation

o.b.B. = ohne besonderen Befund

Herbst/ ggf. Nachuntersuchung Frühjahr

Name Pferd Besitzer	Neuzugang am	Kotuntersuchung am	Befund	Entwurm t mit	Entwurm t am	Abgang am
Flicka Meyer, Iris		20.10.12 10.03.13	Strongyliden ++++ o.b.B	Banminth Equest	24.10.12 06.12.12	
Hyronimo Heinz, Lara		20.10.12	Strongyliden ++ oder o.b.B	Equest	06.12.12	
Sascha Peters, Katja	16.08.12	20.10.12	o.b.B.	Equest	06.12.12	
Lisa Bauer, Peter		20.10.12 10.03.12	Strongyliden ++++ Strongyliden ++++	Banminth Equest Eraquell	24.10.12 06.12.12 17.03.12	
Santana Karlsen, Hanna		20.10.12	o.b.B	Equest	06.12.12	29.12.12